



REPUBLIKA HRVATSKA  
Ministarstvo prostornoga  
uređenja, graditeljstva i  
državne imovine



# FSEU apsorpcija

---

06. srpnja 2023.

## PREGLED STATUSA

FSEU  
ALOKACIJA

**1,003**

mlrd eura

UKUPNA  
VRIJEDNOST  
PROJEKATA

**3,28**

mlrd eura

1330  
ugovorenih  
projekata

PLANIRANO  
NPOO

**1,178**

mlrd eura

Trenutna NPOO  
alokacija  
564 mil eura

UGOVORENO  
FSEU

**2,11**

mlrd eura

210%  
dodijeljenih  
alokacija

# UKUPNO

TRENUTNA  
APSORPCIJA

**145%**

**1,45**  
mlrd eura

Procjena opterećenja  
državnog proračuna za  
dovršetak započelih radova

**1 mlrd eura**

## PREGLED STATUSA

FSEU  
ALOKACIJA

**683**

mil eura

UKUPNA  
VRIJEDNOST  
PROJEKATA

**2,22**

mlrd eura

595 ugovorenih  
projekata

PLANIRANO  
NPOO

**919**

mil eura

UGOVORENO  
FSEU

**1,299**

mlrd eura

190%  
dodijeljenih  
alokacija

# ZAGREBAČKI POTRES

TRENUTNA  
APSORPCIJA

**133%**

**910**

mil eura

## PREGLED STATUSA

FSEU  
ALOKACIJA

**319**

mil eura

UKUPNA  
VRIJEDNOST  
PROJEKATA

**1,06**

mlrd eura

735  
ugovorenih  
projekata

PLANIRANO  
NPOO

**259**

mil eura

UGOVORENO  
FSEU

**807**

mil eura

253%  
dodijeljenih  
alokacija

## PETRINJSKI POTRES

TRENUTNA  
APSORPCIJA

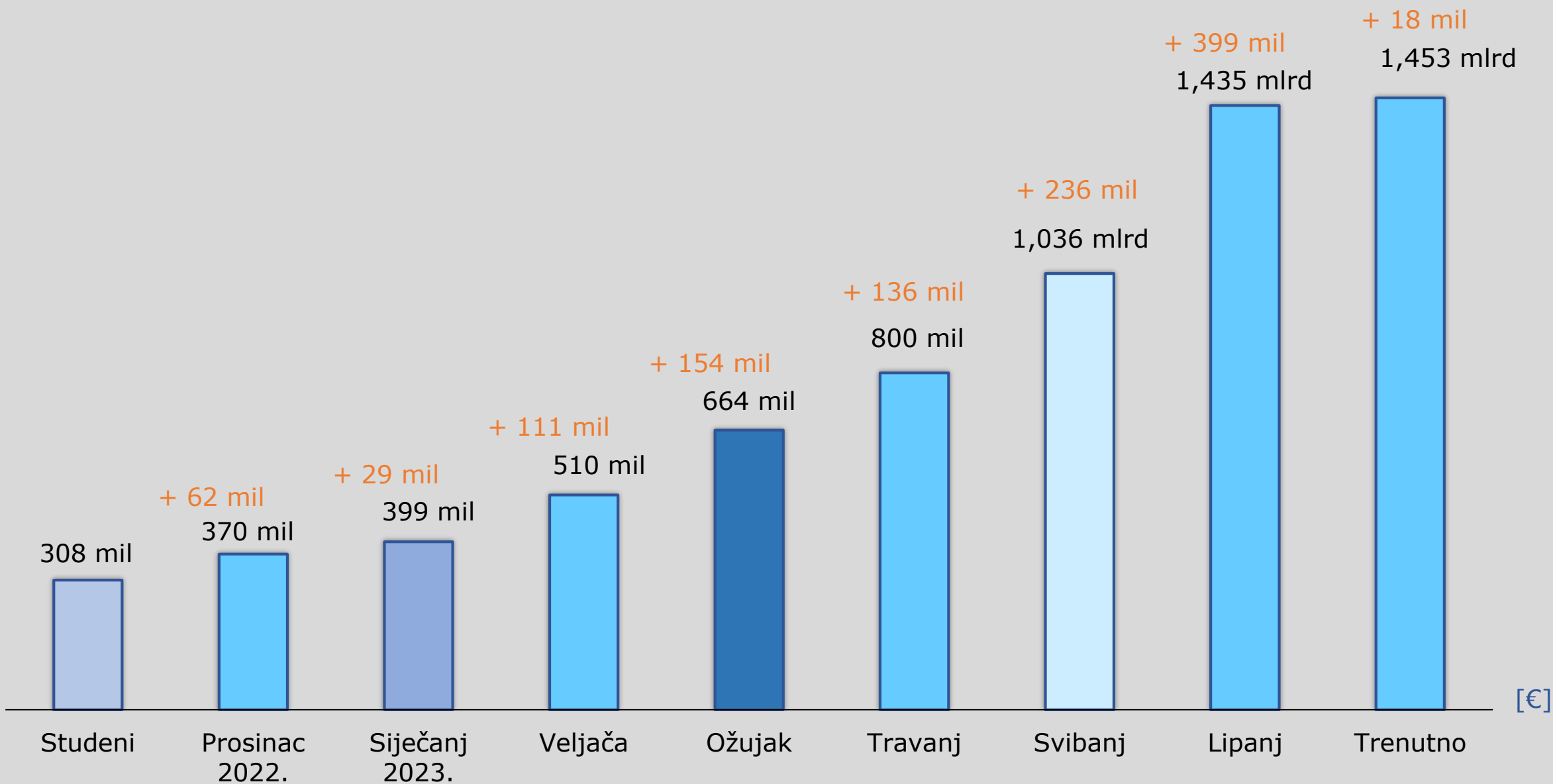
**170%**

**543**

mil eura

# POTRAŽIVANI NASTALI TROŠAK

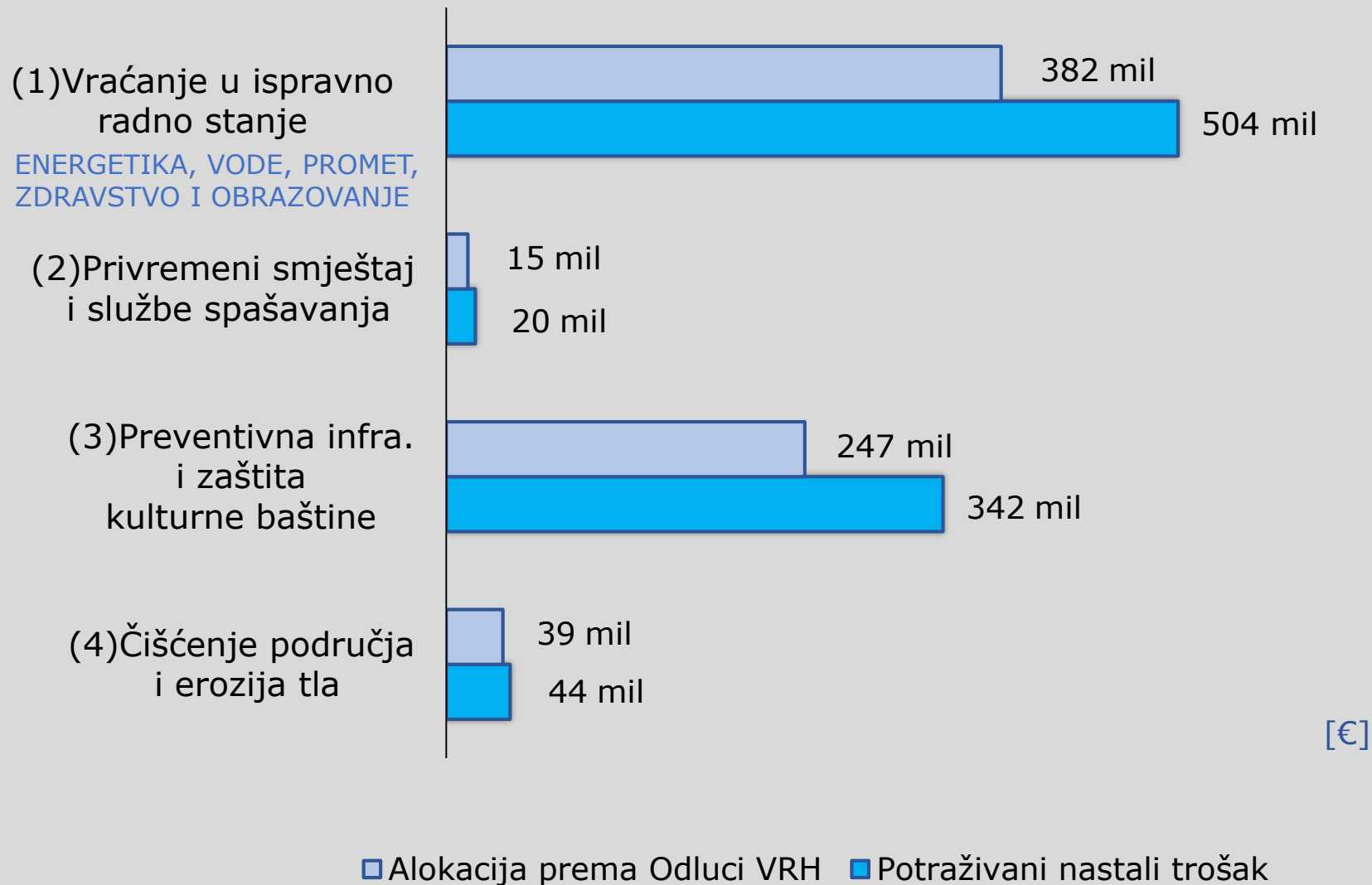
# UKUPNO



6.7.2023.

[€]

## ALOKACIJE PO OPERACIJAMA



# ZAGREBAČKI POTRES

ALOKACIJA  
683.740.523,00 €

133%  
910 mil

684 mil

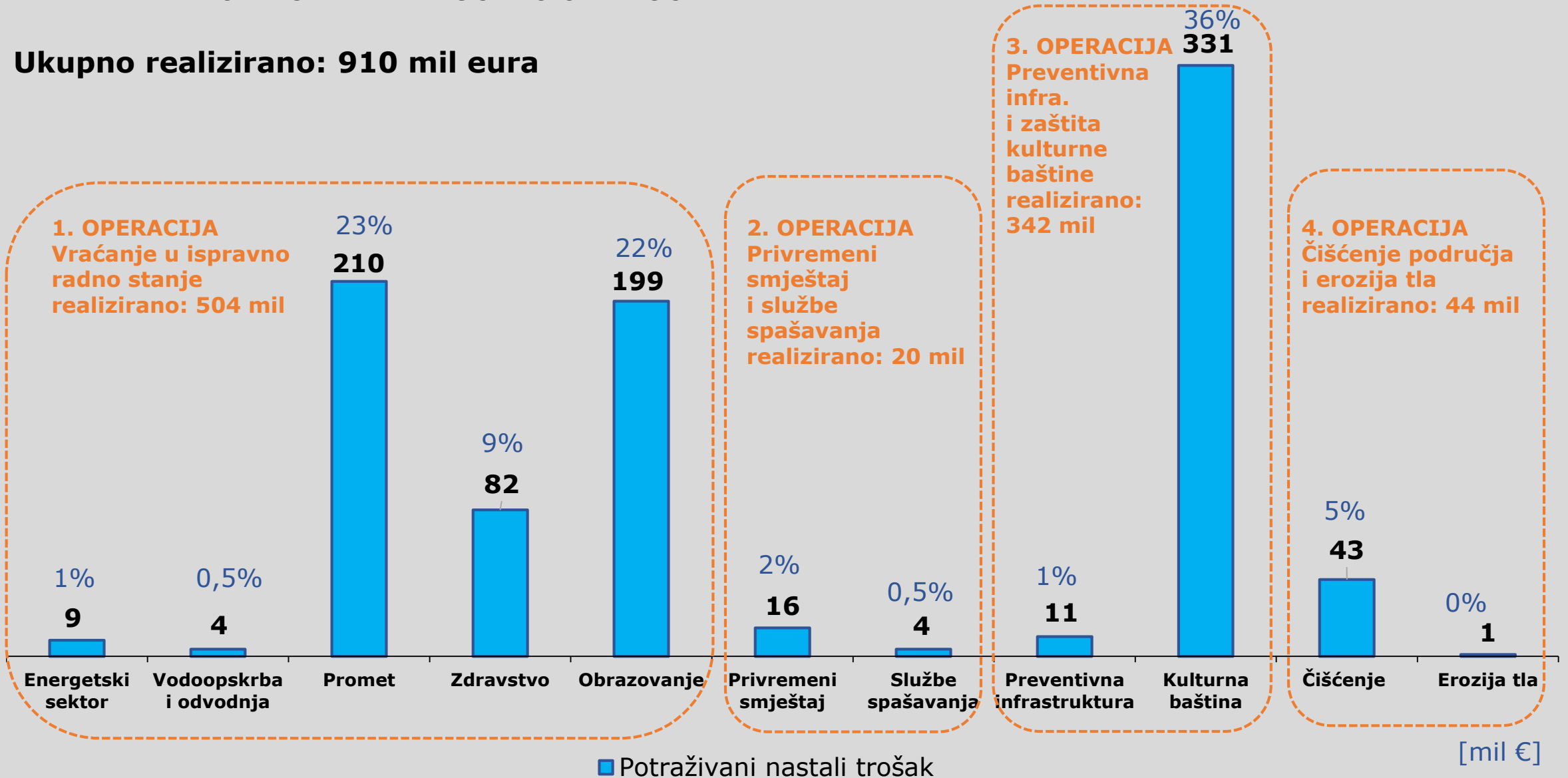
[€]

■ Realizirano ■ Alokacija

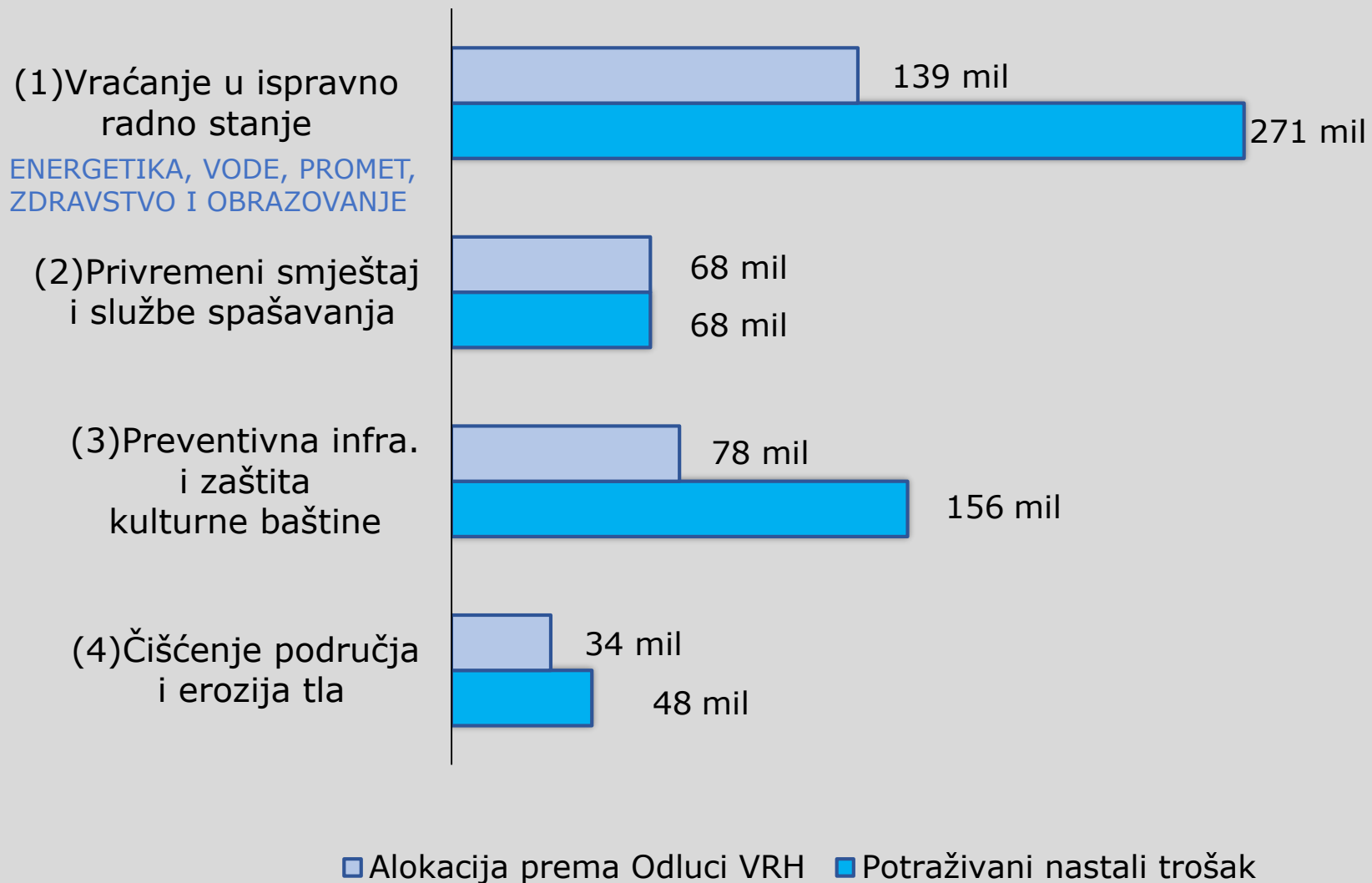
# ZAGREBAČKI POTRES

PRELIMINARNI PODATCI - REALIZACIJA PO OPERACIJAMA

**Ukupno realizirano: 910 mil eura**



## ALOKACIJE PO OPERACIJAMA



6.7.2023.

# PETRINJSKI POTRES

ALOKACIJA  
319.192.359,00 €

170%  
543 mil

319 mil

[€]

■ Realizirano ■ Alokacija

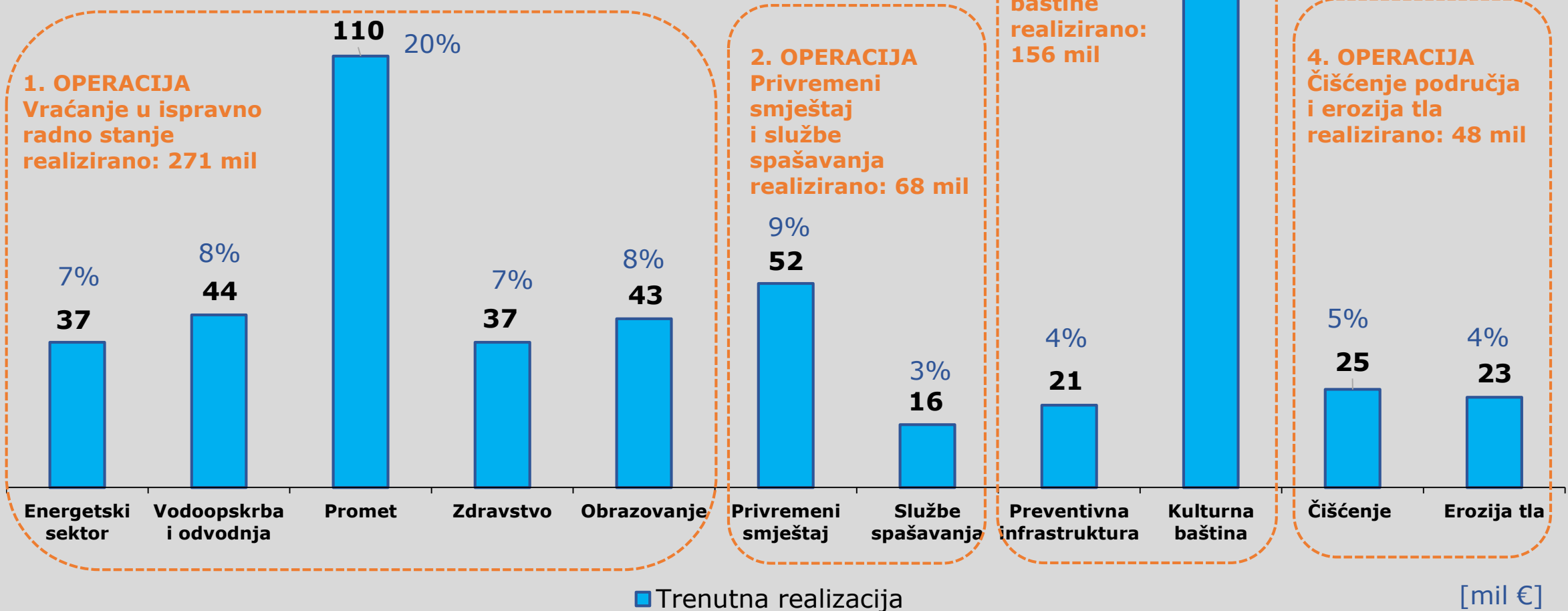
#8



# PETRINJSKI POTRES

PRELIMINARNI PODATCI - REALIZACIJA PO OPERACIJAMA

**Ukupno realizirano: 543 mil eura**



# OBRAZOVANJE

**156 škola i  
vrtića**

**26 fakulteta**



**ZDRAVSTVO**



**18 bolnica**

**56 drugih  
zdravstvenih  
ustanova**

**PROMET**



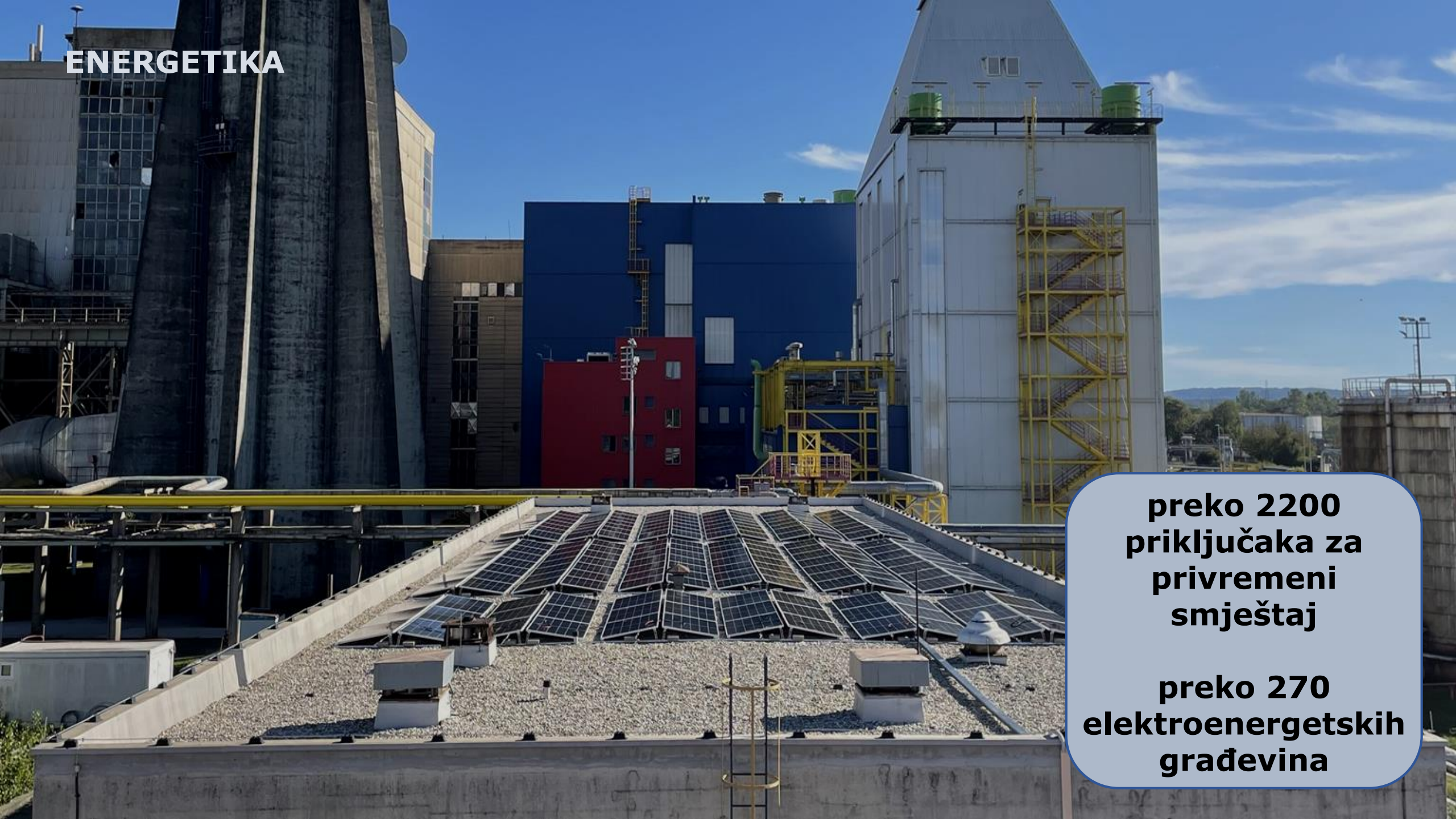
**600+ km  
prometnica  
77 mostova  
6 km tram.  
pruga**

# VODOOPSKRBA I ODVODNJA



**100 km mreže  
javne  
vodoopskrbe i  
odvodnje**

**ENERGETIKA**



**preko 2200  
prikjučaka za  
privremeni  
smještaj**

**preko 270  
elektroenergetskih  
građevina**

**KULTURA**

**preko 250  
zgrada  
kulture i  
kulturne  
baštine**

# PREVENTIVNA INFRASTRUKTURA



**preko 28 km  
nasipa i  
obaloutvrda  
na  
30 različitih  
lokacija**



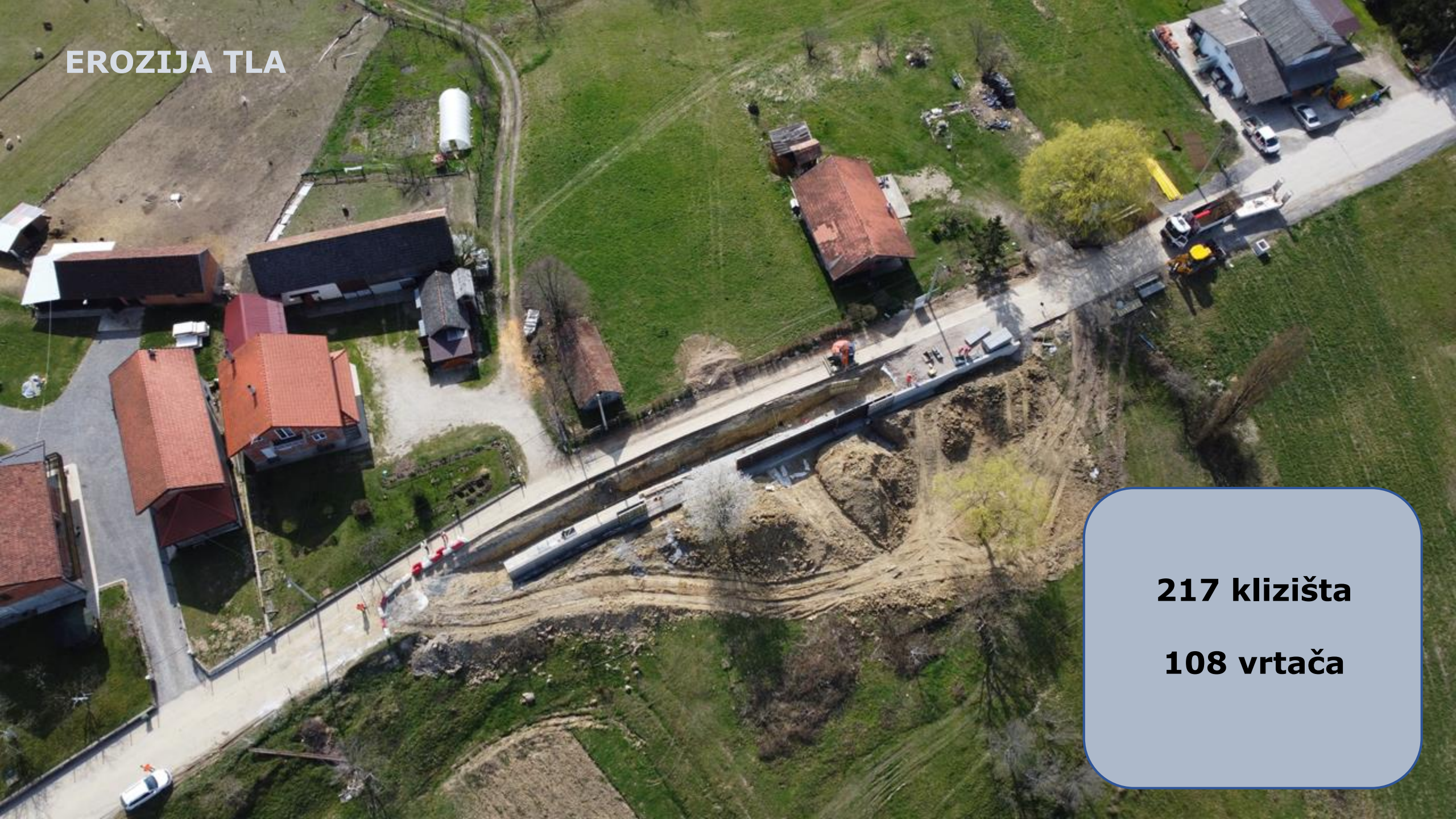
**PRIVREMENI SMJEŠTAJ**

**novi poslovni  
centar Petrinje**

**131 tipska  
montažna kuća**



# EROZIJA TLA



**217 klizišta**

**108 vrtača**

ČIŠČENJE



**JAKUŠEVAC**  
**63 tone**  
**skladištenog**  
**otpada**

**52 tone**  
**oporabljenog**  
**otpada**

## ZAKLJUČAK

KRAJ PROVEDBE  
FSEU

**Pregled i  
verifikacija svih  
nastalih troškova  
od strane  
TOPFD-a**

NASTAVAK  
PROVEDBE

**Nastavak  
financiranja  
projekata  
sukladno Odluci  
VRH**

IDUĆI KORACI  
NKT-a

**Izrada Izvješća  
o financijskom  
izvršenju za oba  
potresa**

PRIJEDLOG  
IZMJENE UREDBE  
FSEU

**RH će dati  
prijedlog izmjene  
Uredbe temeljem  
stečenog  
iskustva u obnovi**